

Inside safety inspections

PEOPLES GAS®

Frequently asked questions

Q: What is an inside safety inspection?

A: An inside safety inspection is a free inspection of all of our natural gas meters and service pipes located inside your home or business. Our certified technicians perform the inspections.

Q: Why are inside safety inspections necessary?

A: Federal law requires us to conduct the inspections every three years. These free inspections are done to ensure your safety.

Q: What will be inspected?

A: Our technician will inspect the natural gas service pipe from the point it enters your building through to the meter, as well as all other meters in the building and the pipes linking them. Customer-owned or "house" pipe and natural gas appliances are not included in the inspection.

Q: How long will the inspection take?

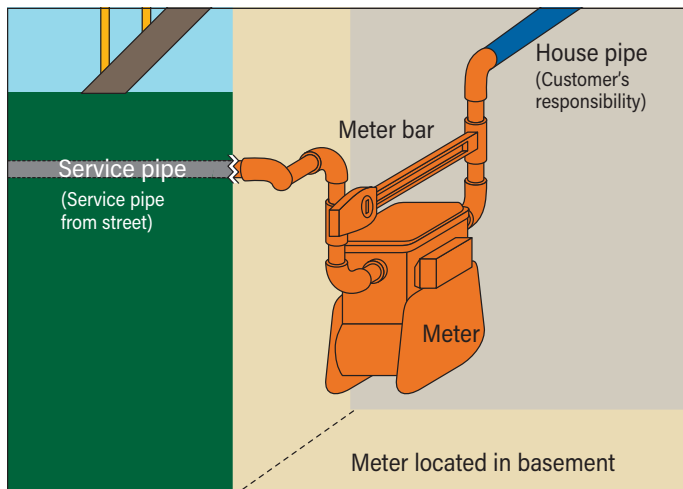
A: An inside safety inspection typically takes 10 to 15 minutes for a single meter. If there are multiple meters in your building, it may take longer.

Q: How do I schedule an appointment?

A: Visit service.peoplesgasdelivery.com to view available times and schedule your appointment, or call 866-573-6880.

Q: What should I do to prepare for an inside safety inspection?

A: An adult (age 18 or older) must be present to provide access to the meter and point of entry for the service pipe. Please remove anything obstructing access. Meters concealed behind a wall must be accessible via an access panel. Additionally, please keep pets secured in an area away from the inspection site.



Single-family homes typically have a single natural gas meter as shown in the illustration above. Our technician will inspect the natural gas service pipe from the point it enters your building to the meter.

 Orange shading indicates what is inspected.

Q: What happens if I fail to have an inspection?

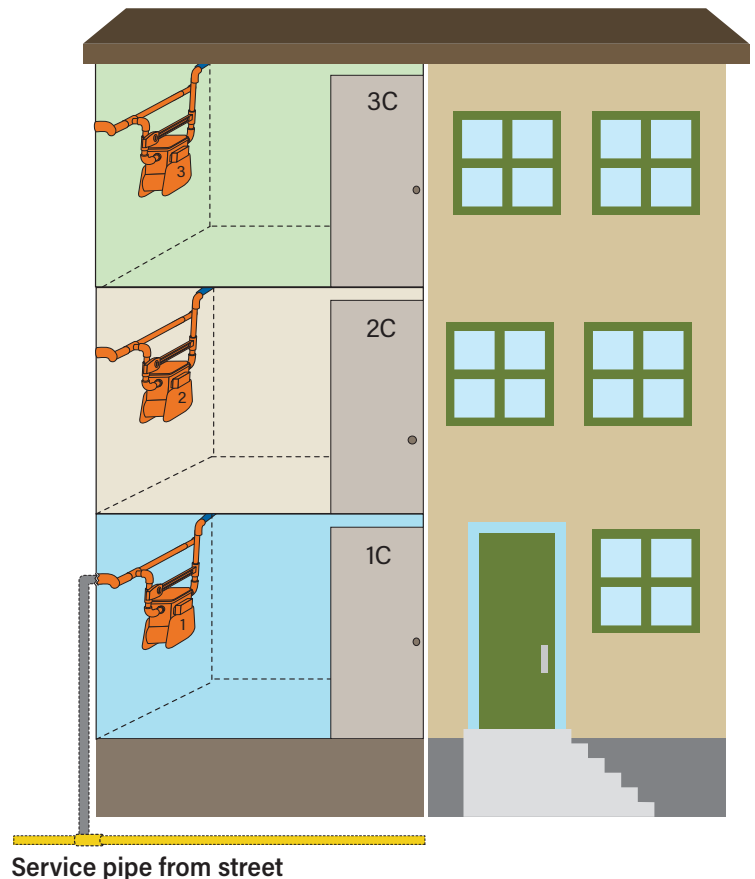
A: If we are unable to complete all required inside safety inspections in a building, we are required by law to disconnect service to the entire building.

Q: What if the technician finds a problem with the service pipe or meter?

A: We will fix the problem immediately at no cost to you.

Q: What if the technician finds a problem with my house pipe or natural gas appliances?

A: You are responsible for any repairs to house pipes leading from meters to natural gas appliances and to the appliances themselves. If a potentially hazardous situation involving house pipes or natural gas appliances is observed, we may need to disconnect service.



This illustration depicts a multi-unit building with natural gas meters located in individual units. We must have access to each unit and meter in order to complete our inspection. Failure to complete inspections in all units may lead to disconnection of the entire building.

Scan this code to watch a video about the inspection process.



Inspecciones de seguridad internas

PEOPLES GAS®

Preguntas frecuentes

P: ¿Qué es una inspección de seguridad interna?

R: Una inspección de seguridad interna es una inspección gratuita de todos los medidores de gas y las tuberías de servicio ubicadas dentro de su hogar o negocio. Nuestros técnicos certificados realizan las inspecciones.

P: ¿Por qué son necesarias las inspecciones de seguridad internas?

R: Las leyes federales nos exigen realizar las inspecciones cada tres años. Estas inspecciones gratuitas se realizan para garantizar su seguridad.

P: ¿Qué se inspeccionará?

R: Nuestro técnico inspeccionará la tubería de servicio de gas natural desde el punto en que entra en su edificio hasta el medidor, así como los demás medidores del edificio y las tuberías que los conectan. Las tuberías propiedad del cliente o de la casa y los aparatos que funcionan con gas natural no se incluyen en la inspección.

P: ¿Cuánto durará la inspección?

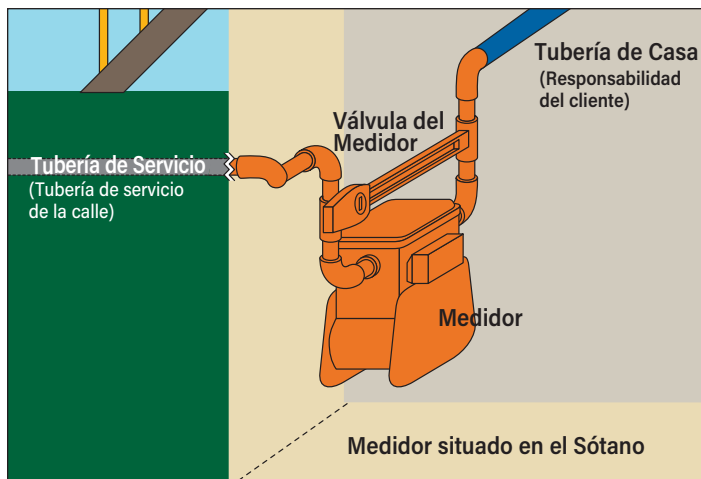
R: Una inspección de seguridad interna se demora habitualmente de 10 a 15 minutos por cada medidor. Si hay varios medidores en su edificio es posible que se demore más.

P: ¿Cómo programo una cita?

R: Visite service.peoplesgasdelivery.com para ver los horarios disponibles y programar su cita, o llame al 866-573-6880.

P: ¿Cómo debería prepararme para una inspección de seguridad interna?

R: Un adulto (de 18 años o más) debe estar presente para proporcionar acceso al medidor y al punto de entrada de la tubería de servicio. Retire todo lo que obstruya el acceso. Los medidores que estén ocultos detrás de una pared deberán tener un panel de acceso. Además, mantenga sujetas a las mascotas en un área alejada del sitio de inspección.



Las viviendas unifamiliares normalmente tienen un solo medidor de gas natural, como se muestra en la ilustración anterior. Nuestro técnico inspeccionará la tubería de servicio de gas natural desde el punto en el que entra en su edificio hasta el medidor.

 El sombreado naranja indica lo que se inspecciona.

P: ¿Qué sucede si no programo una inspección?

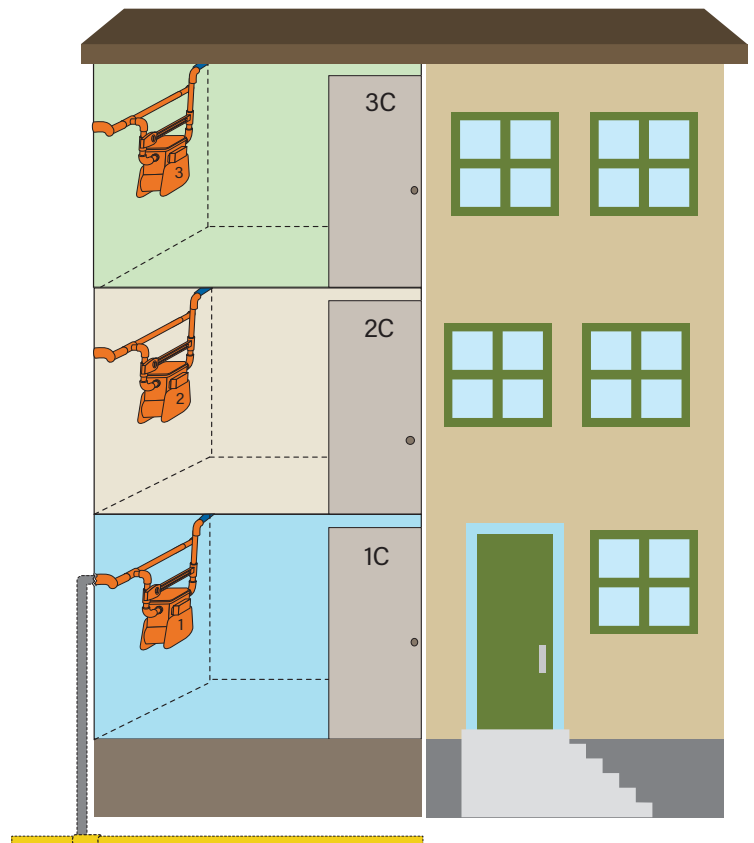
R: Si no podemos completar todas las inspecciones de seguridad internas del edificio, la ley obliga a que se desconecte el servicio en todo el edificio.

P: ¿Qué sucede si el técnico encuentra un problema en la tubería de servicio o el medidor?

R: Arreglaremos el problema inmediatamente sin costo alguno para usted.

P: ¿Qué sucede si el técnico encuentra un problema en la tubería de la casa o en los aparatos que funcionan con gas natural?

R: Usted es responsable de cualquier reparación en las tuberías de la casa que van de los medidores a los aparatos que funcionan con gas natural, y en los aparatos en sí. Si se observa una situación potencialmente peligrosa que involucra tuberías de la casa o aparatos que funcionan con gas natural, es posible que debamos desconectar el servicio.



Tubería de servicio de la calle

Esta ilustración muestra un edificio de varias unidades con medidores de gas natural ubicados en unidades individuales. Debemos tener acceso a cada unidad y medidor para completar nuestra inspección. Si no se realiza la inspección en todas las unidades, es posible que se desconecte el servicio en todo el edificio.

Escanee este código para ver un vídeo sobre el proceso de inspección.

